
SUMINISTRO DE COMBUSTIBLE

SUMINISTRO DE COMBUSTIBLE



INDICE

13509000111

INFORMACION GENERAL 2

TANQUE DEL COMBUSTIBLE 3

FILTRO DE COMBUSTIBLE

<Vehículos con motor diesel> 6

INFORMACION GENERAL

13500010083

El tanque del combustible está equipado con una válvula para volteo. Esta válvula evita que se pierda el combustible en el tanque en caso de voltearse el vehículo.

TANQUE DEL COMBUSTIBLE

13500190152

DESMONTAJE E INSTALACION

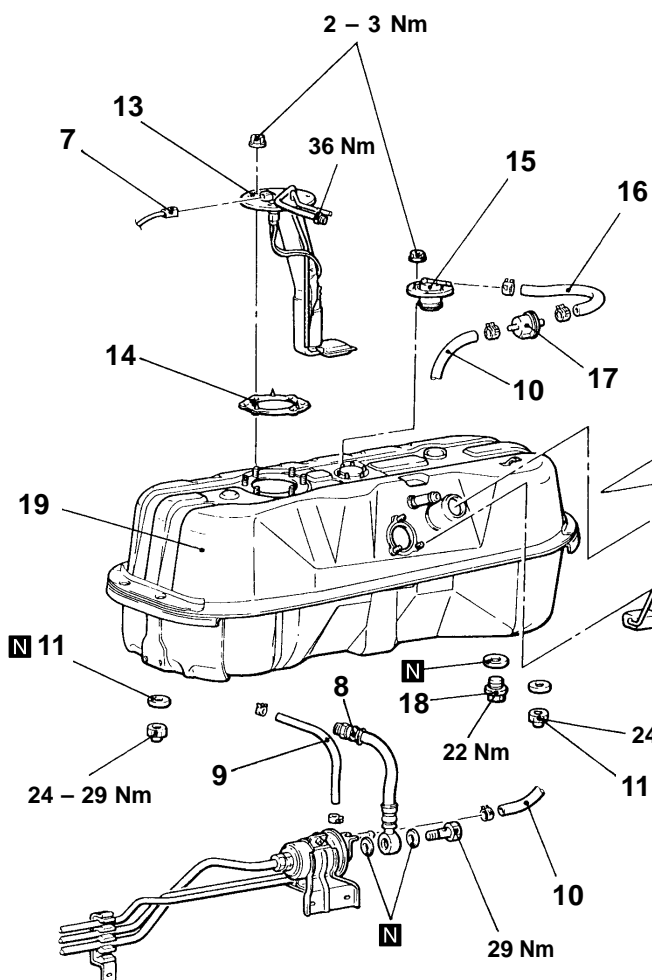
Trabajos a realizar antes del desmontaje

- Vaciado del combustible
- Desmontaje del puntal (izquierdo) de la compuerta lateral de la carrocería trasera

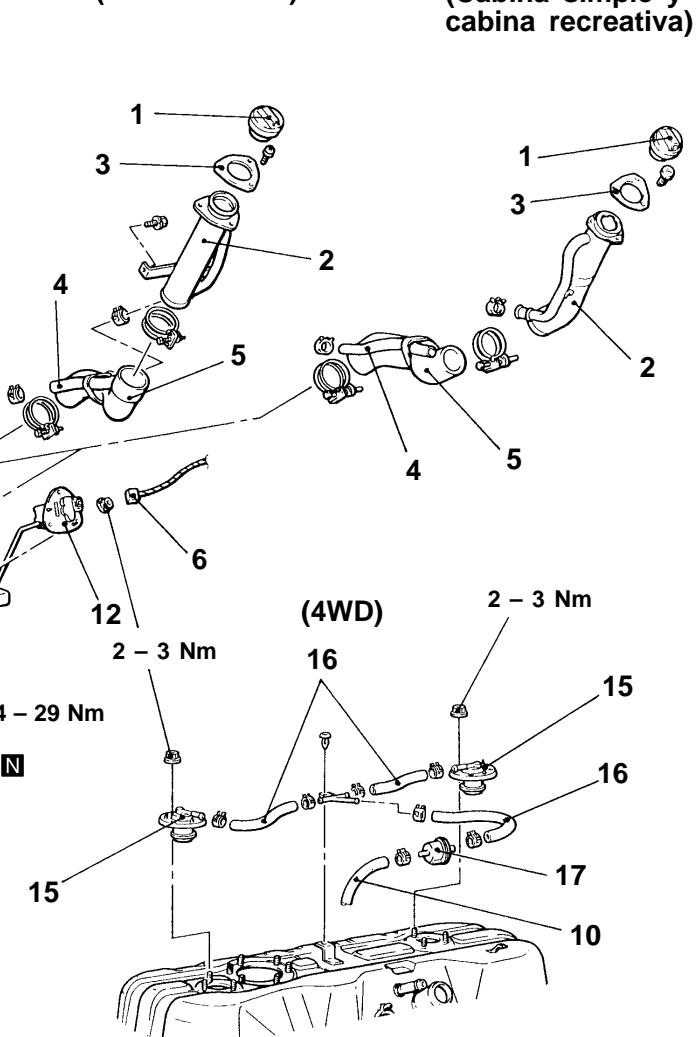
Trabajos a realizar después de la instalación

- Llenado del combustible
- Purga de aire en la tubería de combustible (Consultar el GRUPO 13E – Servicio en el vehículo.)
- Verificación de fuga de combustible
- Instalación del puntal (izquierdo) de la compuerta lateral de la carrocería trasera

<Vehículos con motor de gasolina>



(Cabina doble)



(Cabina simple y cabina recreativa)

(4WD)

Pasos para el desmontaje

1. Tapa del llenador de combustible
2. Cuello del llenador de combustible
3. Empaquetadura
4. Manguera de nivelación
5. Manguera del llenador
6. Conector de la unidad medidora de combustible
7. Conector de la bomba de combustible
8. Manguera de combustible de alta presión
9. Manguera de retorno



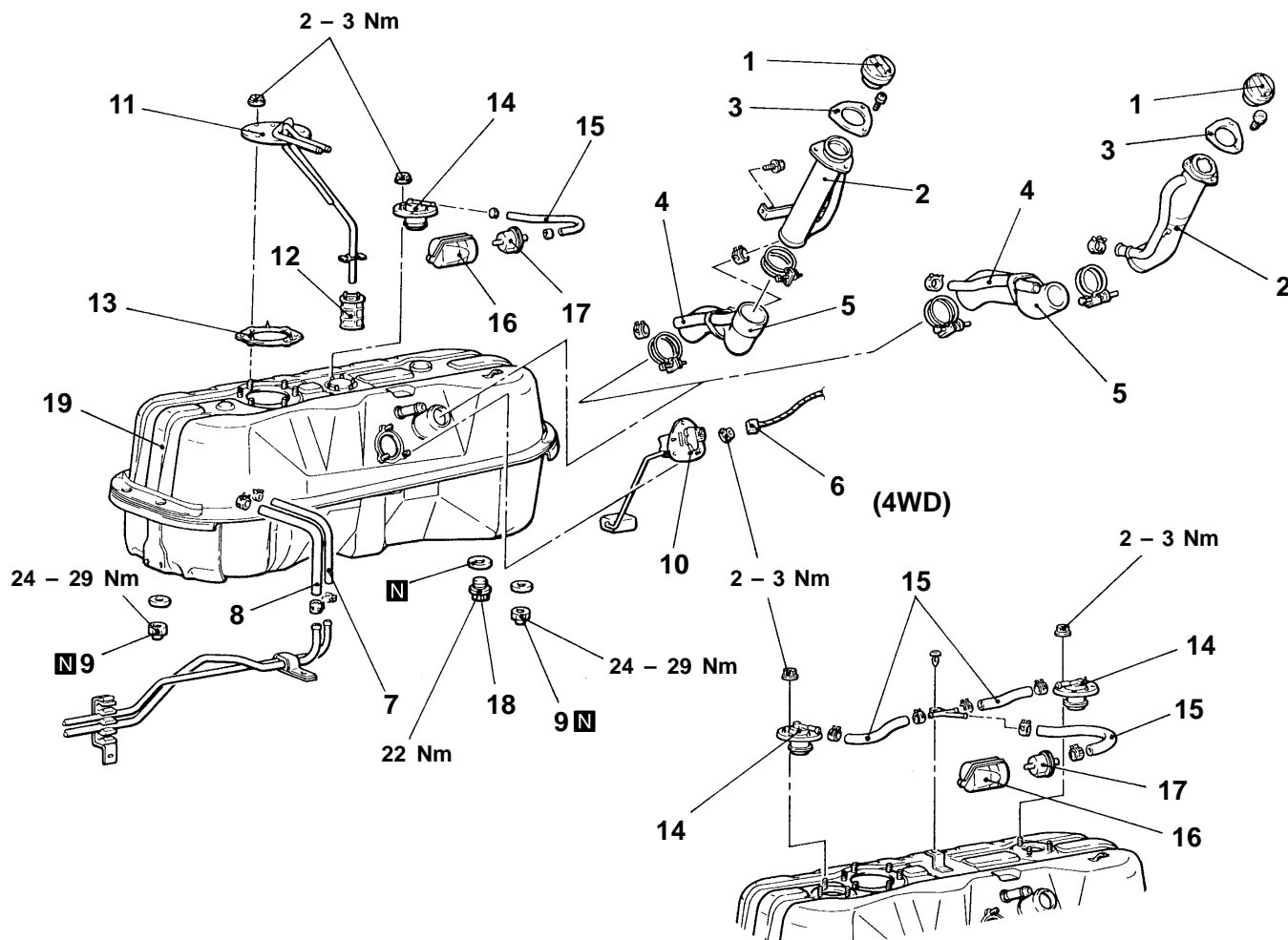
10. Manguera de vapor
11. Tuercas de instalación del tanque del combustible
12. Unidad medidora de combustible
13. Conjunto de la bomba de combustible
14. Empaquetadura
15. Conjunto de la válvula
16. Manguera de vapor
17. Válvula de dos vías
18. Tapón de vaciado
19. Tanque del combustible



A03V0022

<Vehículos con motor diesel>

(Cabina doble)

(Cabina simple y
cabina recreativa)

A03V0021

Pasos para el desmontaje

1. Tapa del llenador de combustible
2. Cuello del llenador de combustible
3. Empaquetadura
4. Manguera de nivelación
5. Manguera del llenador
6. Conector de la unidad medidora de combustible
7. Manguera de retorno
8. Manguera principal
9. Tuercas de instalación del tanque del combustible

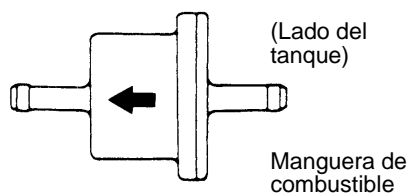
►B◄

10. Unidad medidora de combustible
11. Conjunto del tubo
12. Filtro del combustible
13. Empaquetadura
14. Conjunto de la válvula
15. Manguera de vapor
16. Caja de respiración
17. Válvula de dos vías
18. Tapón de vaciado
19. Tanque del combustible

►A◄

**PUNTOS DE SERVICIO PARA LA
INSTALACION****►A◄INSTALACION DE LA VALVULA DE DOS VIAS**

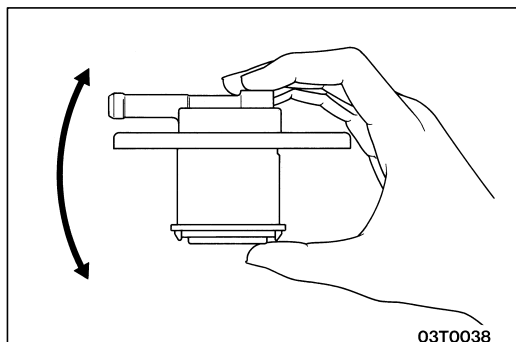
Instalar la válvula de dos vías de tal manera que la dirección de instalación sea correcta.



D03041

►B◄ INSTALACION DE LA MANGUERA DEL LLENADOR

Alinear las marcas de alineamiento para instalar la manguera.



INSPECCION

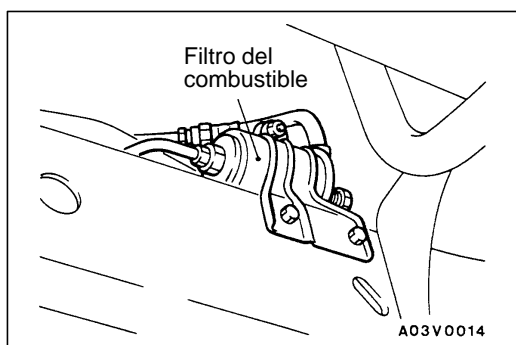
13500300074

VERIFICACION DE LA VALVULA DE CORTE DE COMBUSTIBLE

La válvula se encuentra en buen estado si el sonido de la válvula flotante (Sonido de golpeteo), cuando ésta se encuentra moviendo, puede ser escuchado en el momento en que el conjunto de la válvula es sacudido suavemente hacia arriba y hacia abajo.

VERIFICACION DE LA UNIDAD MEDIDORA DE COMBUSTIBLE

Consultar el GRUPO 54 – Medidor de combinación.



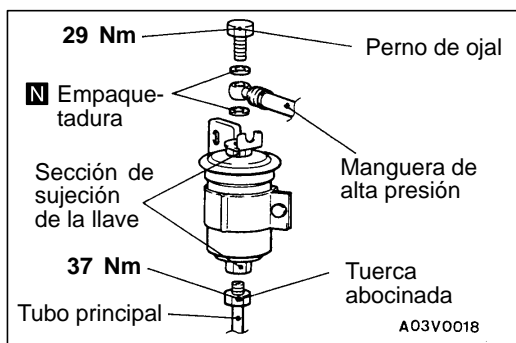
CAMBIO DEL FILTRO DEL COMBUSTIBLE

13500130086

1. Eliminar la presión residual en el interior de la tubería del combustible.
(Consultar el GRUPO 13A – Servicio en el vehículo.)
2. Sujetar el filtro del combustible con una llave y quitar el perno de ojal. Extraer la manguera de alta presión.

Precaución

Cubrir el orificio del tubo con un trapo a fin de evitar que se esparza el combustible, ya que aún habrá algo de presión en la tubería del combustible.



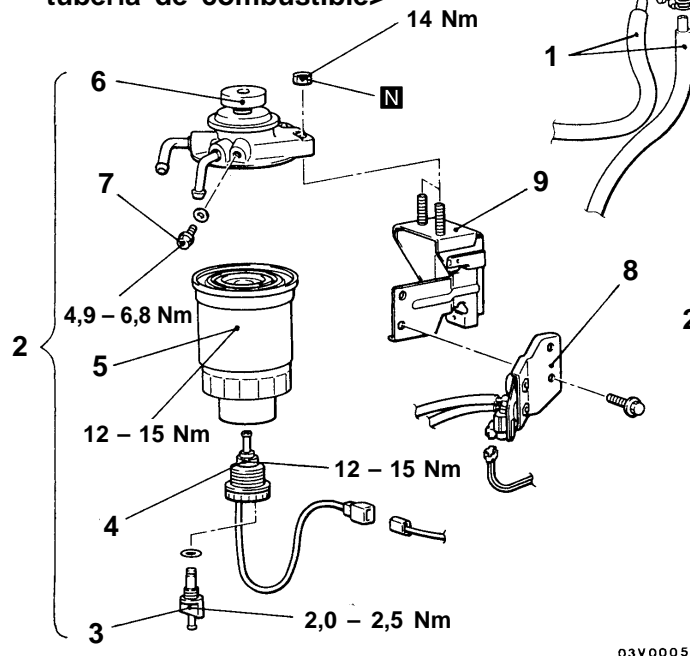
3. Sujetar el filtro del combustible con una llave y aflojar la tuerca abocinada. Desconectar la conexión del tubo principal.
4. Sacar el filtro del combustible.
5. Cambiar la empaquetadura por una nueva. Apretar la tuerca abocinada del tubo principal y el perno de ojal al par especificado.
6. Verificar que no hayan fugas de combustible.
 - (1) Aplicar voltaje de la batería en el terminal para accionamiento de la bomba de combustible a fin de hacer funcionar. (Consultar el GRUPO 13A – Servicio en el vehículo.)
 - (2) Verificar para determinar si hay fugas en el momento en que la presión del combustible es aplicada.

FILTRO DE COMBUSTIBLE <VEHICULOS CON MOTOR DIESEL>

13500270016

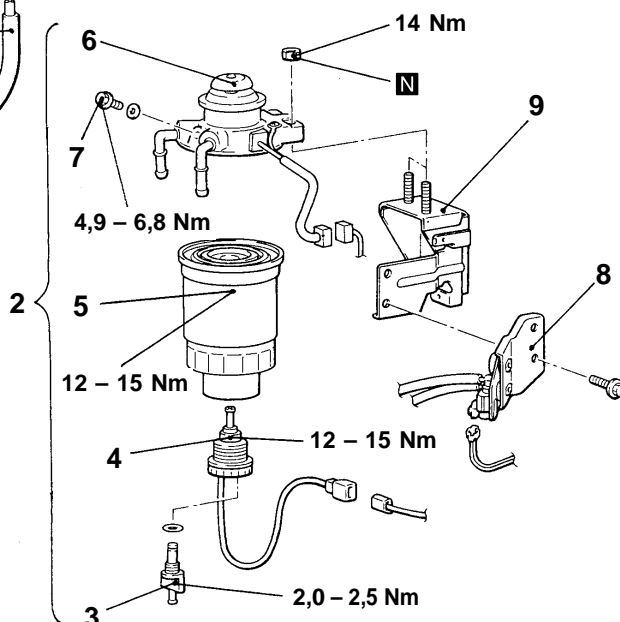
DESMONTAJE E INSTALACION

<Vehículos sin calentador de la tubería de combustible>



03V0005

<Vehículos con calentador de la tubería de combustible>



03V0020
00004964

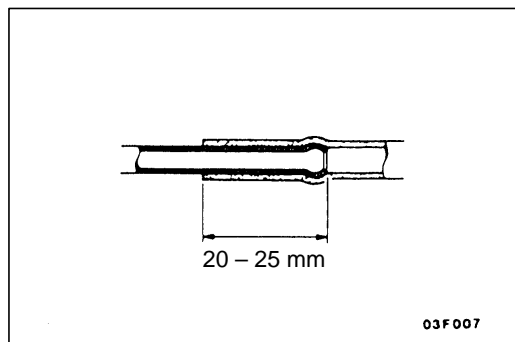
Pasos para el desmontaje

- Conjunto del interrefrigerador <4WD> (Consultar el GRUPO 15.)



1. Conexión de la manguera principal del combustible
2. Filtro de combustible
3. Tapón de vaciado
4. Sensor del nivel de agua

5. Cartucho del filtro de combustible
6. Bomba del filtro de combustible
7. Tornillo de respiración
8. Conjunto de la válvula de solenoide (para A/C)
9. Ménsula del filtro de combustible

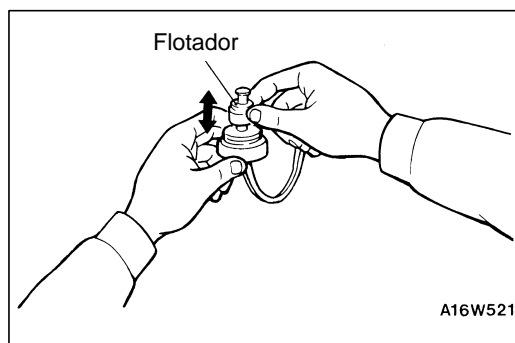


03F007

PUNTOS DE SERVICIO PARA LA INSTALACION

►A◄ INSTALACION DE LA MANGUERA PRINCIPAL DEL COMBUSTIBLE

Introducir el tubo hasta la sección cóncava en caso de que el tubo tenga una parte cóncava. Si el tubo no tiene una sección cóncava, introducir de tal manera que la porción insertada tenga de 20 a 25 mm de largo.



A16W521

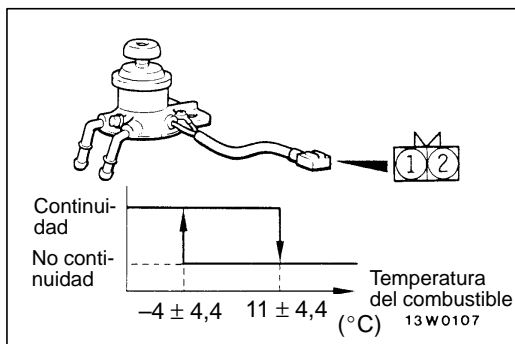
INSPECCION

13500290012

VERIFICACION DEL SENSOR DEL NIVEL DE AGUA

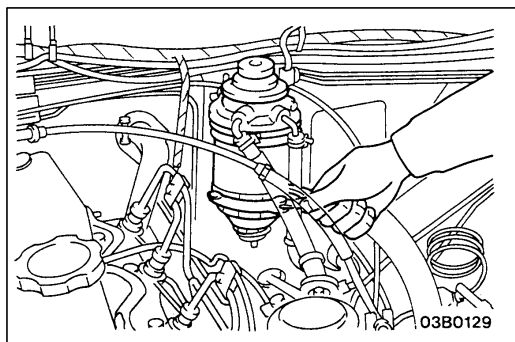
Conectar el probador de circuito en el conector del sensor del nivel de agua.

El sensor del nivel de agua está bien si hay continuidad cuando el flotador es levantado y no hay continuidad cuando el flotador es bajado.



VERIFICACION DE LA CONTINUIDAD DEL CALENTADOR DE LA TUBERIA DE COMBUSTIBLE

Debe haber continuidad entre los terminales al momento de enfriarse la bamba del filtro del combustible, llegando hasta -4°C o menos. No debe existir continuidad en el momento en que la bomba se calienta. El calentador está funcionando correctamente si se producen estas características.



CAMBIO DEL CARTUCHO DEL FILTRO DE COMBUSTIBLE

13500130093

1. Desmontar el conjunto del interrefrigerador. <4WD> (Consultar el GRUPO 15.)
2. Quitar la tapa del tanque de combustible para eliminar la presión interna del tanque de combustible.
3. Desconectar el conector del sensor de nivel de agua.
4. Usar la llave del filtro de aceite para quitar el cartucho del filtro de combustible en la bomba del filtro de combustible.

Precaución

Cubrir la bomba del filtro de combustible con un trapo para que no se esparza el combustible.

5. Instalar un filtro nuevo, y purgar el aire en la tubería de combustible. (Consultar el GRUPO 13E – Servicio en el vehículo.)
6. Arrancar el motor, y verificar que no haya ninguna fuga de combustible.

NOTA